



BALONCESTO CASTILLA Y LEÓN

ÍNDICE

1. ADN

QUÉ ES FBCYL/
MISIÓN, VISIÓN, VALORES/

2. MARCA

MARCA COMERCIAL/
IMAGOTIPO/
ISOTIPO/
CONSTRUCCIÓN/
PROPORCIONES/
DISTANCIAS MÍNIMAS/
TAMAÑOS MÍNIMOS/
PATRÓN/
ICONOS/
ABSTRACT/

3. COLORES

GUÍA DE COLOR/
SIGNIFICADO DE LOS COLORES/

4. TIPOGRAFÍA

TIPOGRAFÍA PRINCIPAL/
TIPOGRAFÍA SECUNDARIA/

5. USOS

APLICACIÓN EN FONDO/
MALOS USOS/

6. DELEGACIONES

LOGOTIPOS DELEGACIONES/
LOGOTIPOS HORIZONTALES/
LOGOTIPOS VERTICALES/

7. COMPETICIONES

COMPETICIONES/
CONSTRUCCIÓN LOGOTIPOS/
LOGOTIPOS COMPETICIONES/

8. SOPORTES OFFLINE

DOCUMENTOS CORPORATIVOS/
PAPELERÍA CORPORATIVA
CARTELERÍA

9. SOPORTES DIGITALES

APLICACIÓN/
PERFILES REDES SOCIALES/

10. OTRAS APLICACIONES

TEXTILES/
EQUIPACIONES DE JUEGO/
VINILADO/
MEDALLAS/
EJEMPLOS DE USO/



1. ADN

- 1.1 Qué es FBCyL
- 1.2 Misión, visión y valores

1.1 Qué es FBCyL

La Federación de Baloncesto de Castilla y León (FBCyL), fundada en 1985, es el organismo responsable de la organización, promoción y desarrollo del baloncesto en la comunidad autónoma de Castilla y León, España. Como parte de la Federación Española de Baloncesto, la FBCyL coordina todas las actividades relacionadas con este deporte a nivel regional.



CASTILLA Y LEÓN



nuestra misión

Promover, regular y desarrollar el Baloncesto de Castilla y León. Organizar competiciones, velar por el normal cumplimiento de las mismas. Apoyar y fomentar el desarrollo personal y deportivo de jugadoras/es, Técnicas/os, Directivas/os y demás personas vinculadas.

nuestra visión

Desarrollar proyectos sostenibles. Promocionar la salud y el bienestar a través del deporte. Analizar y dar cabida a nuevos formatos más actuales. Acercar a personas no federadas, que les guste el baloncesto a conocernos, a la vez que conocer sus necesidades y buscar sinergias.

nuestros valores

Promoción del respeto y la igualdad, el desarrollo de habilidades sociales como la amistad, el trabajo en equipo y el sentimiento de pertenencia a un colectivo. La creación de un ambiente inclusivo y equitativo para todos los participantes. Especial mención merece la campaña #YoDigoCero de sensibilización sobre la igualdad de género en el deporte y tolerancia cero contra la violencia de género.

2. MARCA

2.1 Marca comercial

2.2 Imagotipo

2.3 Isotipo

2.4 Construcción

2.5 Proporciones

2.6 Distancias mínimas

2.7 Tamaños mínimos

2.8 Patrón

2.9 Iconos

2.10 Abstract



BALONCESTO CASTILLA Y LEÓN



2.1 Marca comercial

Esta es la marca principal de la Federación de Baloncesto de Castilla y León. Se ha elegido una composición horizontal como marca principal, que incluye tanto el isotipo como el logotipo: "Baloncesto Castilla y León".



**BALONCESTO
CASTILLA Y LEÓN**

2.2 Imagotipo

VERSIÓN HORIZONTAL



VERSIÓN VERTICAL



2.3 Isotipo

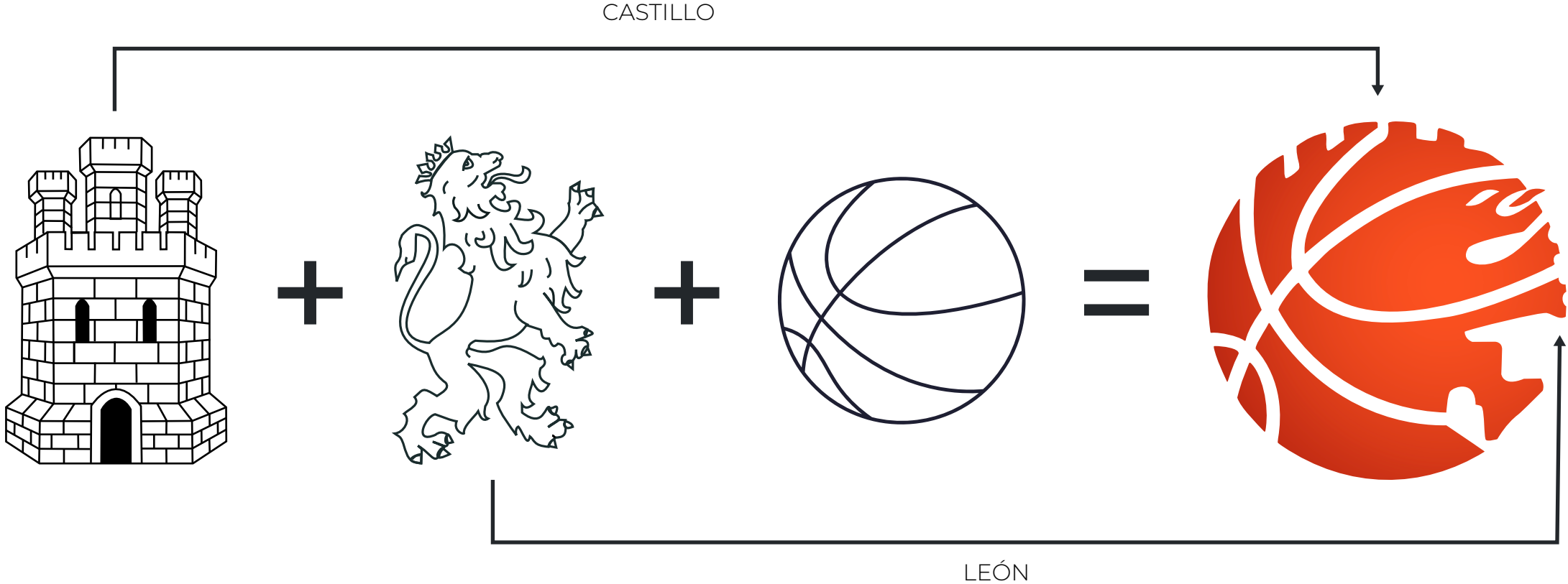
Un balón, que representa la pasión y la unión de los miembros de nuestra Federación. En este se fusionan el castillo y el león, figuras arraigadas en nuestra historia y cultura que le dan al balón una profundidad que resalta la importancia de nuestras raíces en cada aspecto del baloncesto.

Una canasta, representada por el aro hacia el cual el jugador/a dirige su tiro.

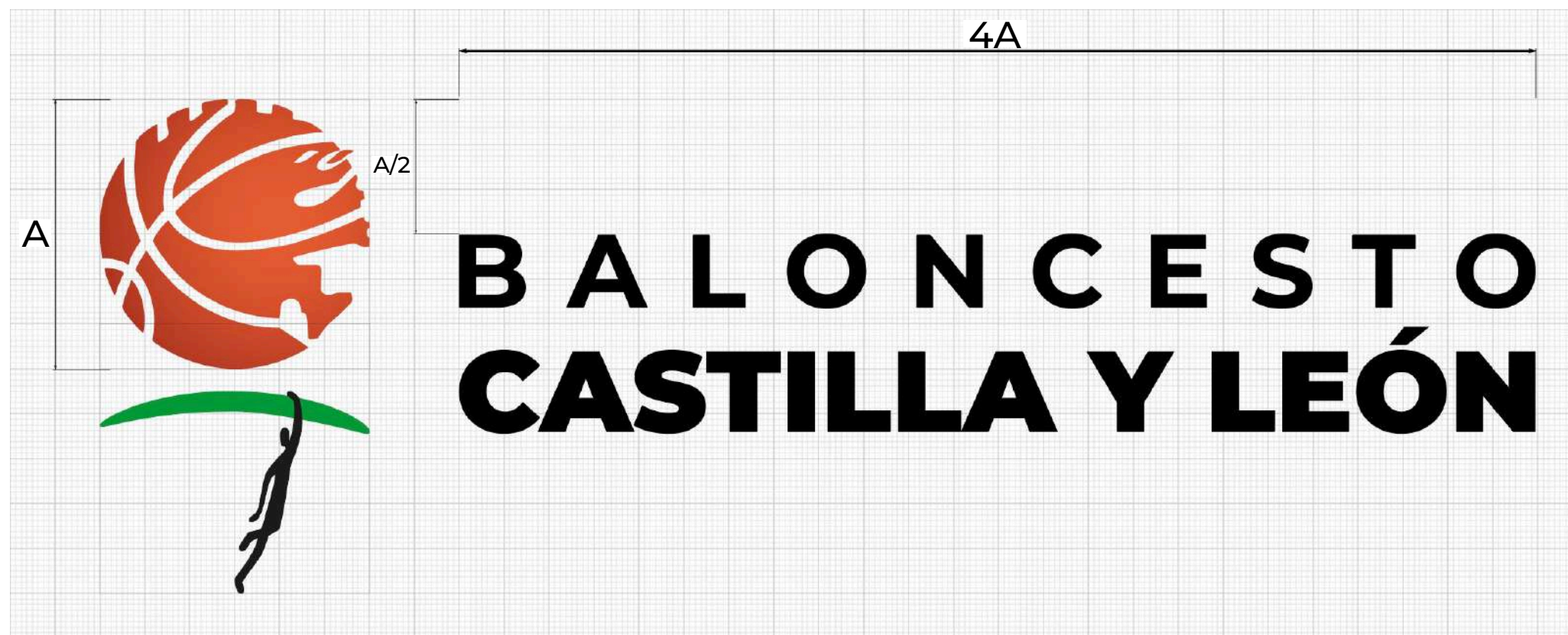
Termina la composición un jugador/a, esencial en la práctica de nuestro deporte. Esta silueta representa la diversidad y la inclusión en el baloncesto, sin distinción de género.



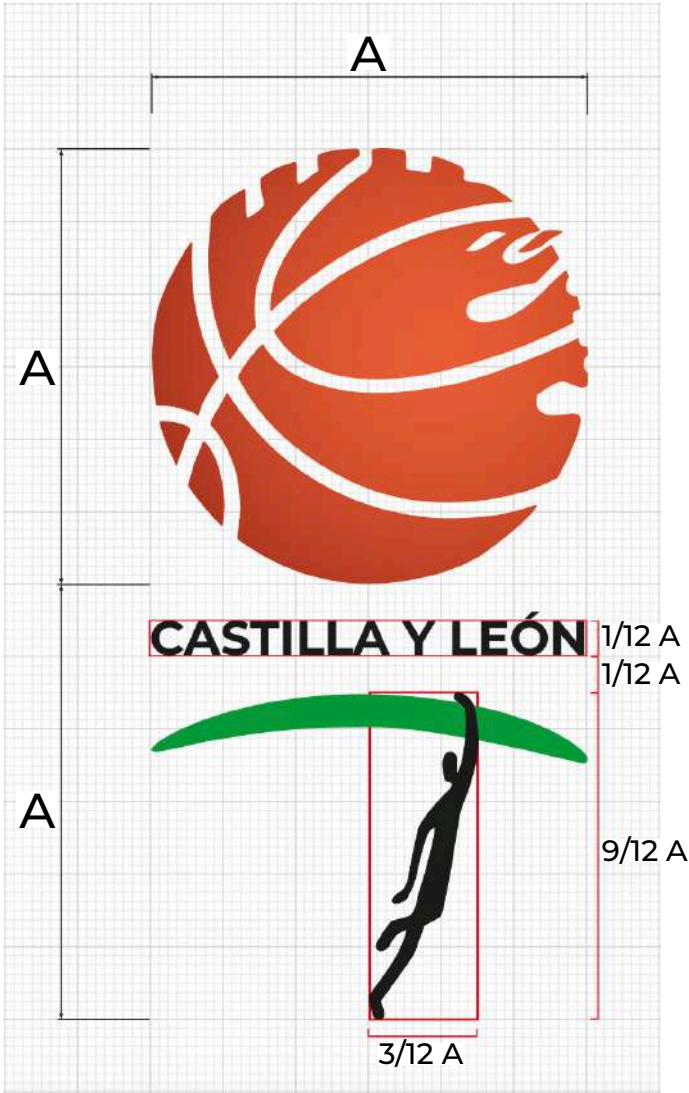
2.4 Construcción



2.5 Proporciones



2.5 Proporciones



2.6 Distancias mínimas

Para garantizar que la marca sea fácilmente legible sin que otros elementos visuales interfieran, aquí especificamos los espacios mínimos que deben mantenerse alrededor de la marca tanto en impresiones como en medios digitales. Esto asegura una visualización adecuada y efectiva de la marca.



2.7 Tamaños mínimos

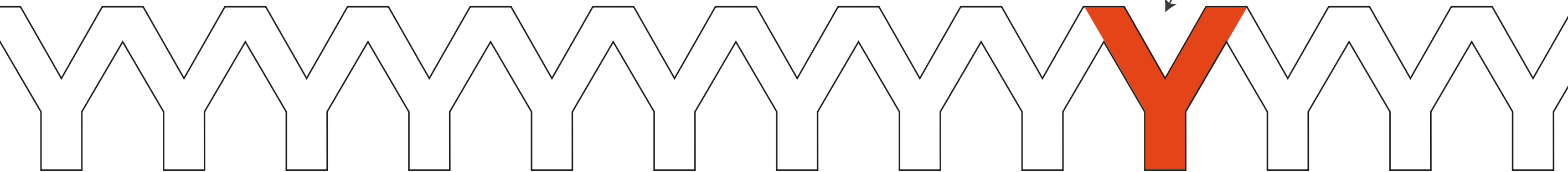
Para garantizar que la marca sea fácilmente legible, aquí especificamos los tamaños mínimos para su reproducción tanto en impresiones como en medios digitales. Esto asegura una visualización adecuada y efectiva de la marca.



2.8 Patrón

Como elemento identificador, queremos utilizar la forma de la Y, queriendo enfatizar en el sentimiento de pertenencia a Castilla y León, con el que queremos representar a todos los estamentos del baloncesto.

Además, su representación consecutiva, simula la red de la canasta, haciendo de este, un elemento, idóneo para nuestra imagen de marca.



2.9 Iconos corporativos



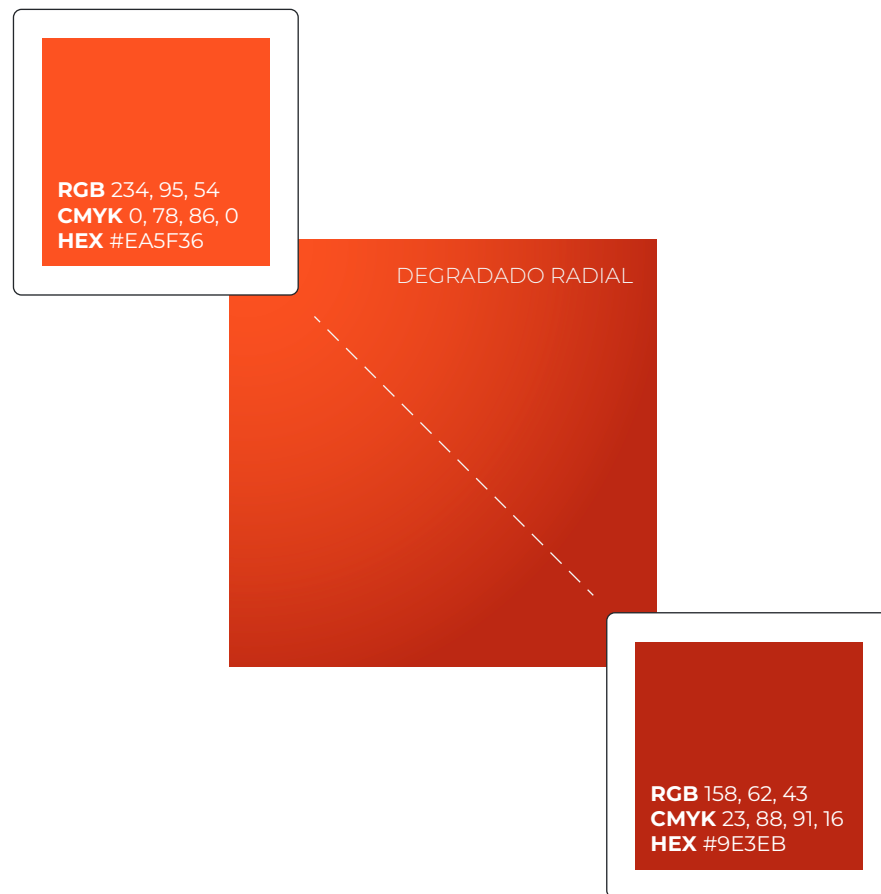
2.10 Abstract



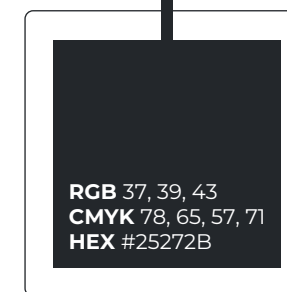
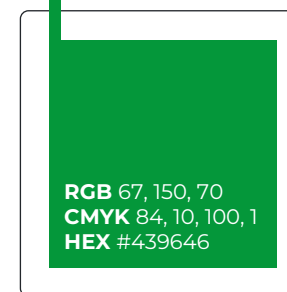
3. COLORES

- 3.1 Guía de color
- 3.2 Significado de color

3.1 Guía de color



**BALONCESTO
CASTILLA Y LEÓN**



3.1 Guía de color

El naranja, con su conexión directa con el balón de baloncesto, evoca acción, pasión y competitividad, al mismo tiempo que transmite accesibilidad.

El verde refleja la sincronización entre la pasión por el juego, el equilibrio, y la coordinación en la cancha. Además, de tranquilidad y sostenibilidad.

El negro fomenta la participación y el compromiso de los miembros de la Federación. También representa la busca de la excelencia.

4. TIPOGRAFÍA

- 4.1 Tipografía principal
- 4.2 Tipografía secundaria

4.1 Tipografía principal

Montserrat es la familia tipográfica elegida como corporativa para la marca "Baloncesto Castilla y León".

Montserrat Bold

abcdefghijklmnopqrstuvwxyz
01234567890
ABCDEFGHIJKLMNÑOPQRSTUVWXYZ

Montserrat Black

abcdefghijklmnopqrstuvwxyz
01234567890
ABCDEFGHIJKLMNÑOPQRSTUVWXYZ

4.1 Tipografía secundaria

Con el objetivo de garantizar la uniformidad en los diversos documentos, sugerimos utilizar Helvética como tipografía secundaria

Raleway Regular

abcdefghijklmnopqrstuvwxyz

01234567890

ABCDEFGHIJKLMNÑOPQRSTUVWXYZ

Raleway Bold

abcdefghijklmnopqrstuvwxyz

01234567890

ABCDEFGHIJKLMNÑOPQRSTUVWXYZ

5. USOS

5.1 Aplicación en fondo

5.2. Malos usos

5.1 Aplicación en fondo

Con el objetivo de que el logo siempre conserve su legibilidad sobre los distintos fondos, siempre será su versión con trazo blanco su uso correcto.



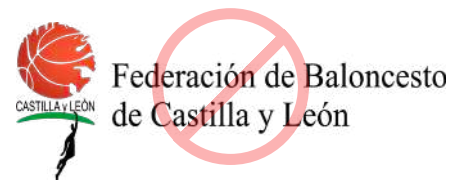
5.2 Malos usos

El uso incorrecto del logotipo compromete la eficacia de nuestra comunicación al generar confusión. Para garantizar la coherencia con los demás miembros de la Federación, es imprescindible seguir estrictamente las directrices detalladas en este manual. Cualquier desviación en cuanto a color, orientación, proporción o combinación se considera inapropiada y, por lo tanto, está prohibida. A continuación, se presentan ejemplos de prácticas que deben evitarse.



No alterar los colores corporativos

5.2 Malos usos



No utilizar la antigua versión del logotipo



No modificar la posición del logotipo



No girar el logotipo en ninguna dirección



No alterar ni distorsionar el logotipo



Evitar usar el logotipo con sombra



No cambiar la tipografía del logotipo



No utilizar el logotipo sobre imágenes



No cambiar el color del logotipo

6. DELEGACIONES

- 6.1 Logotipos delegaciones
- 6.2 Logotipos horizontales
- 6.3 Logotipos verticales

6.1 Logotipos delegaciones

La Federación de Baloncesto de Castilla y León está compuesta por 9 delegaciones: Ávila, Burgos, León, Palencia, Salamanca, Segovia, Soria, Valladolid, Zamora. Con el objetivo de generar uniformidad entre la Federación y cada una de las delegaciones a la hora de comunicarse, se propone un logo común para todas ellas, alineado con el de la Federación de Baloncesto.



6.2 Logotipos horizontales



6.2 Logotipos verticales



7. COMPETICIONES

- 7.1 Competiciones
- 7.2 Construcción logotipos
- 7.3 Logotipos competiciones

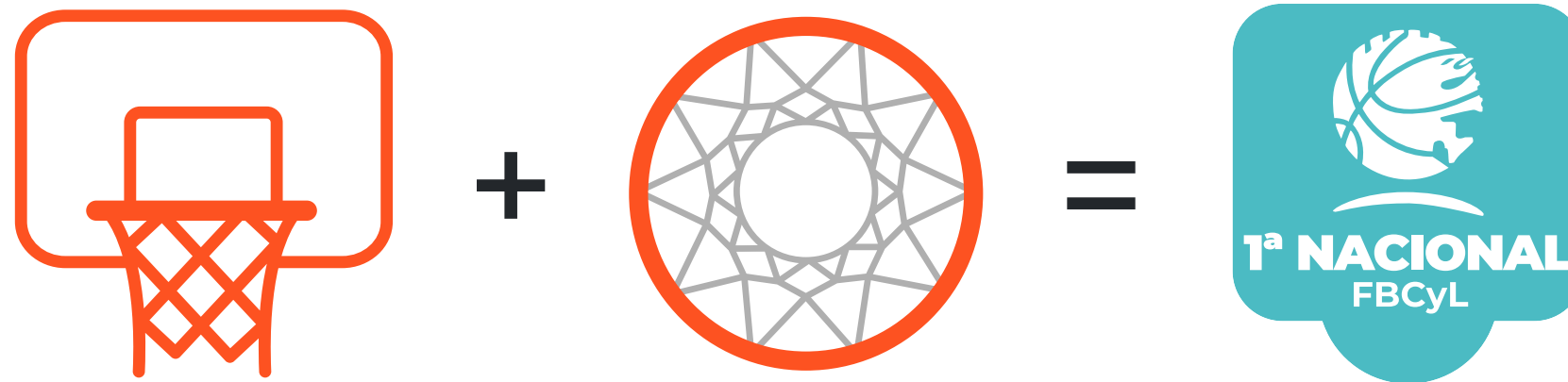
7.1 Competiciones

La Federación de Baloncesto de Castilla y León organiza seis competiciones clave: la Primera División Nacional, Segunda División Nacional las Ligas Autonómicas (Júnior, Cadete e Infantil), la Liga Minibasket y los Torneos 3x3. Estas competiciones abarcan desde el desarrollo de jóvenes talentos hasta el nivel sénior, fomentando el baloncesto en toda la región



7.2 Construcción

Para crear los logotipos de las competiciones autonómicas hemos querido hacer alusión a la superposición de la canasta con el aro en vista cenital.



7.3 Logotipos



8. SOPORTES OFFLINE

8.1 Documentos corporativos

Hoja y carta corporativa

Hoja y carta áreas

Hoja y carta delegaciones

Portada y documentos competiciones

Convocatoria selecciones autonómicas

Presentación

8.2 Papelería corporativa

Tarjeta visita

Sobres

Carpeta

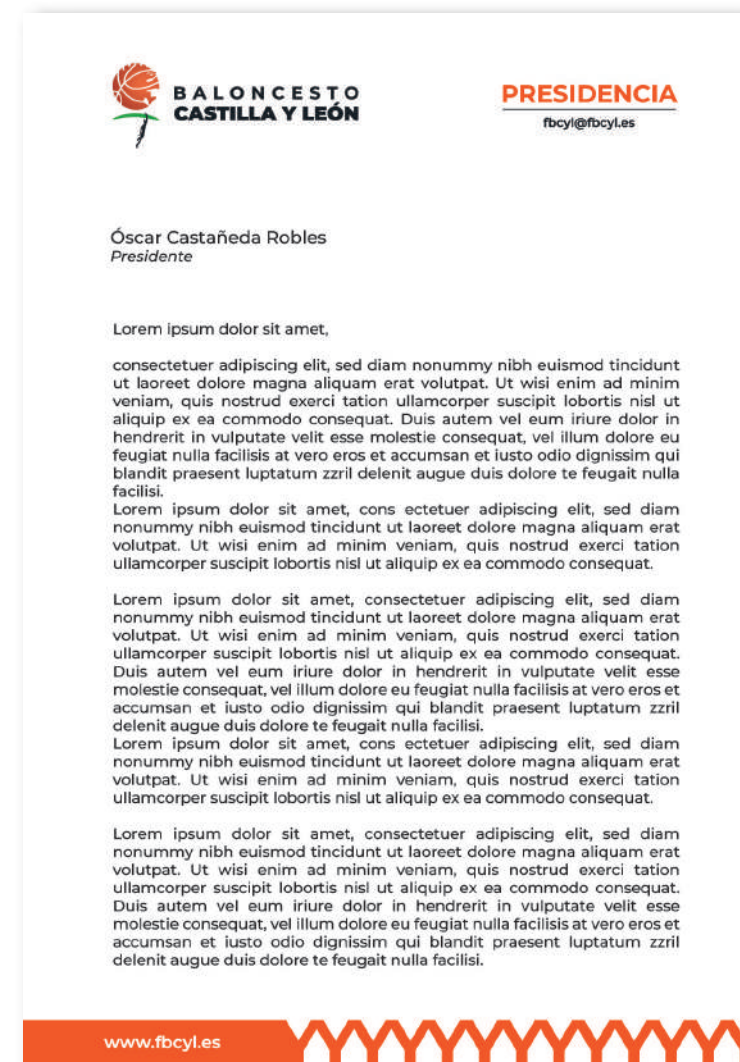
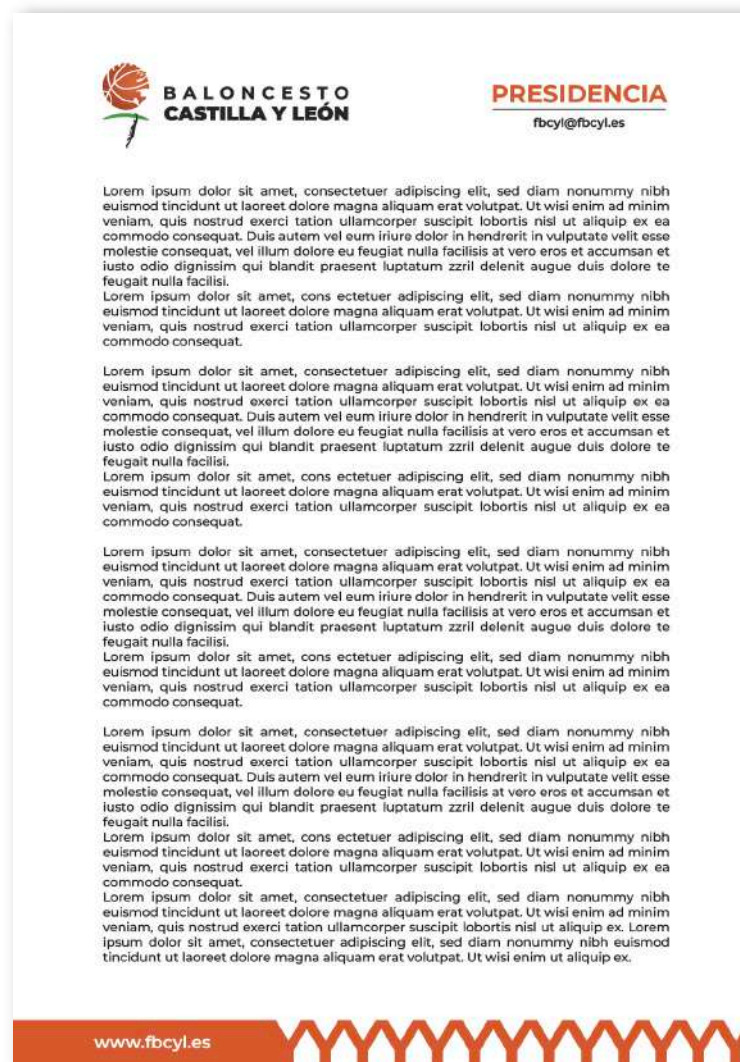
8.3 Cartelería

Cartelería competiciones

Cartelería delegaciones

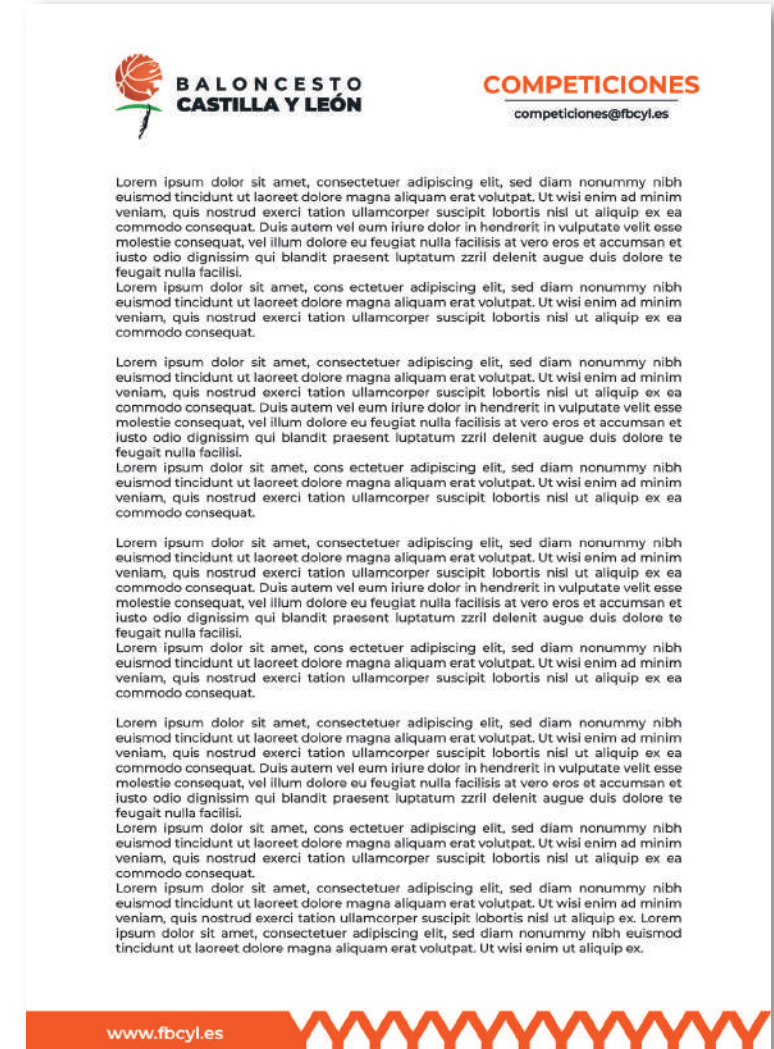
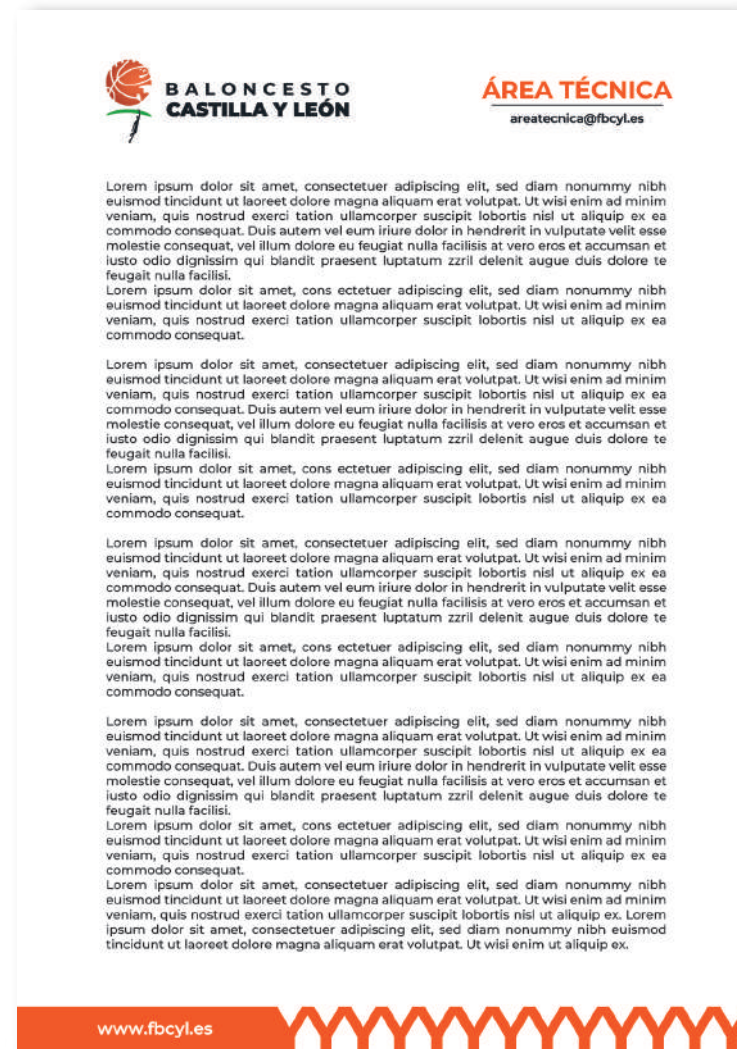
8.1 Documentos corporativos

— Hoja y carta corporativa. —



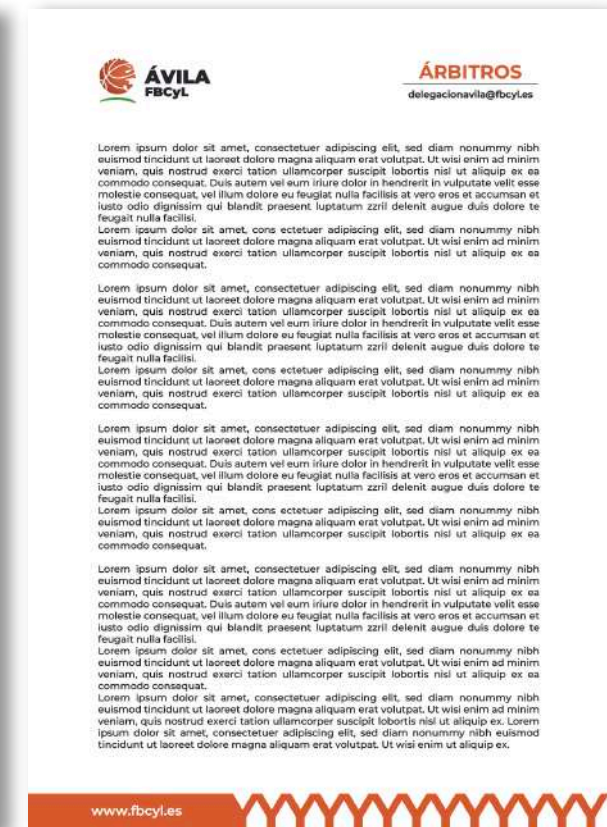
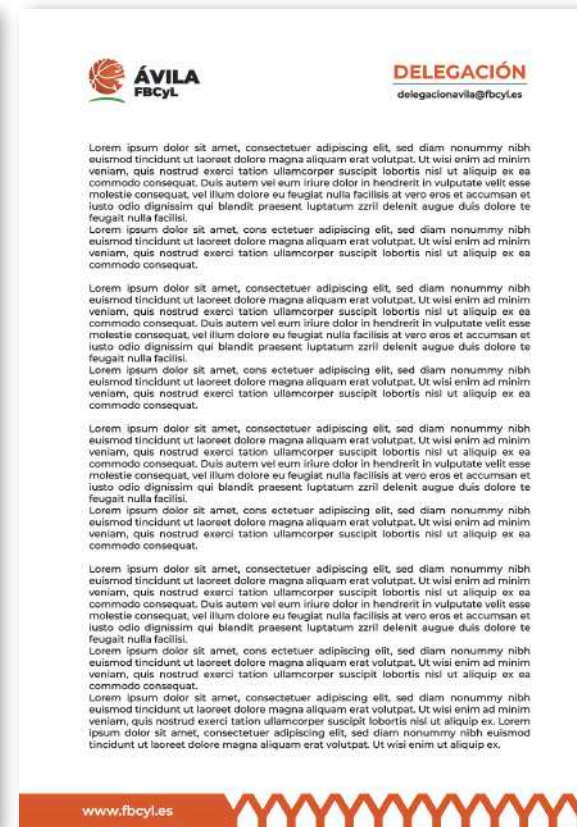
8.1 Documentos corporativos

— Hoja y carta corporativa áreas FBCyL. —



8.1 Documentos corporativos

— Hoja, carta corporativa y áreas delegaciones FBCyL —



8.1 Documentos corporativos

— Portada y hoja documentos corporativos FBCyL —



8.1 Documentos corporativos

— Convocatoria
selecciones
—



**BALONCESTO
CASTILLA Y LEÓN**



SELECCIONES
areatecnica@fbcyl.es

INFANTIL MASCULINO 2011
CONCENTRACIÓN EN LEÓN Y TORNEO EN ASTURIAS
Del 6 al 9 de diciembre

NOMBRE	APELLIDOS	PROVINCIA	CLUB
NOMBRE	APELLIDOS	PROVINCIA	CLUB
NOMBRE	APELLIDOS	PROVINCIA	CLUB
NOMBRE	APELLIDOS	PROVINCIA	CLUB
NOMBRE	APELLIDOS	PROVINCIA	CLUB
NOMBRE	APELLIDOS	PROVINCIA	CLUB
NOMBRE	APELLIDOS	PROVINCIA	CLUB
NOMBRE	APELLIDOS	PROVINCIA	CLUB
NOMBRE	APELLIDOS	PROVINCIA	CLUB
NOMBRE	APELLIDOS	PROVINCIA	CLUB
NOMBRE	APELLIDOS	PROVINCIA	CLUB
NOMBRE	APELLIDOS	PROVINCIA	CLUB
NOMBRE	APELLIDOS	PROVINCIA	CLUB
NOMBRE	APELLIDOS	PROVINCIA	CLUB
NOMBRE	APELLIDOS	PROVINCIA	CLUB
NOMBRE	APELLIDOS	PROVINCIA	CLUB
NOMBRE	APELLIDOS	PROVINCIA	CLUB
NOMBRE	APELLIDOS	PROVINCIA	CLUB

www.fbcyl.es

8.1 Documentos corporativos

— Presentación Power Point —

Plantilla de PowerPoint en formato 16/9 para uso en presentaciones de actos institucionales por parte de cualquier miembro de la Federación. Consta de varias diapositivas para acoger cualquier tipo de información.



8.1 Documentos corporativos

— Presentación
Power Point
—



8.2 Papelería corporativa

Tarjeta nominativa

Especificaciones

Tarjeta de presentación
Tamaño 5,4 cm x 8,7 cm.
Al reverso el logotipo sobre fondo corporativo naranja

ANVERSO



REVERSO



8.2 Papelería corporativa

Sobres corporativos



Americano: 220x110 mm



Formato C5: 229 x 162 mm



Formato C4: 324x230

8.2 Papelería corporativa

—
Carpeta
corporativa
—

Especificaciones

Tarjeta de presentación
Tamaño 5,4 cm x 8,7 cm.
Al reverso el logotipo sobre fondo
corporativo naranja

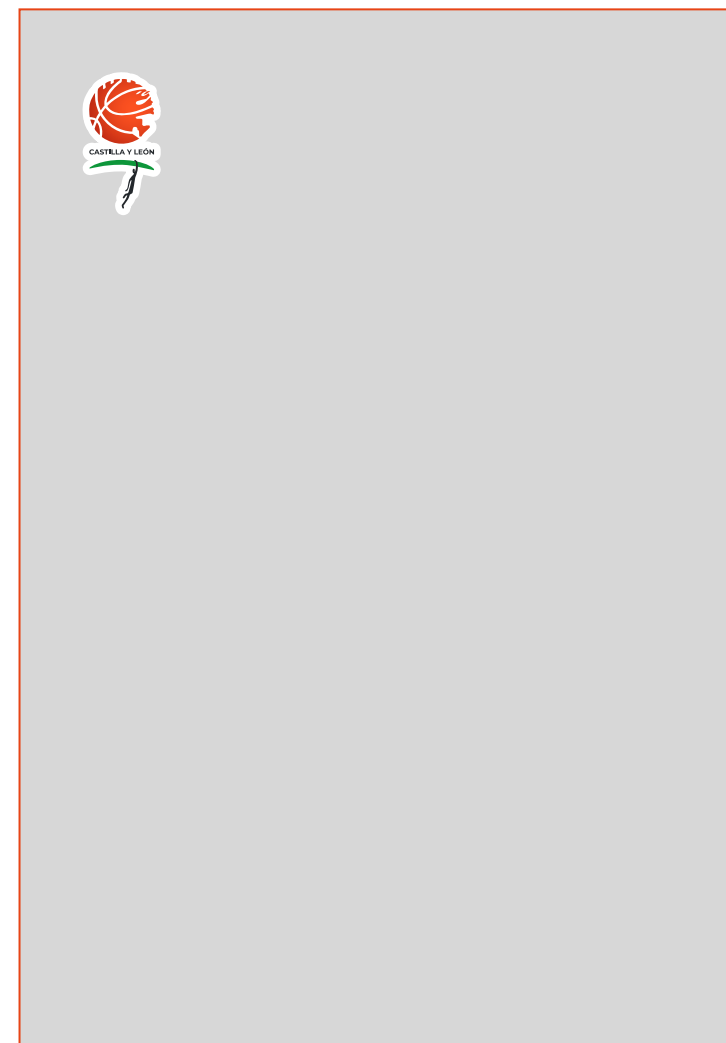


8.3 Cartelería

En el caso de la cartelería, tanto digital como impresa, el logotipo tendrá que ir en la parte superior izquierda, siempre con un borde blanco, para que no entre en conflicto con el color del fondo.

De esta manera, se identificará rápidamente que la FBCyL es el organizador de dicha actividad.

En estos caso, el logotipo de la FBCyL deberá ir en su formato vertical.

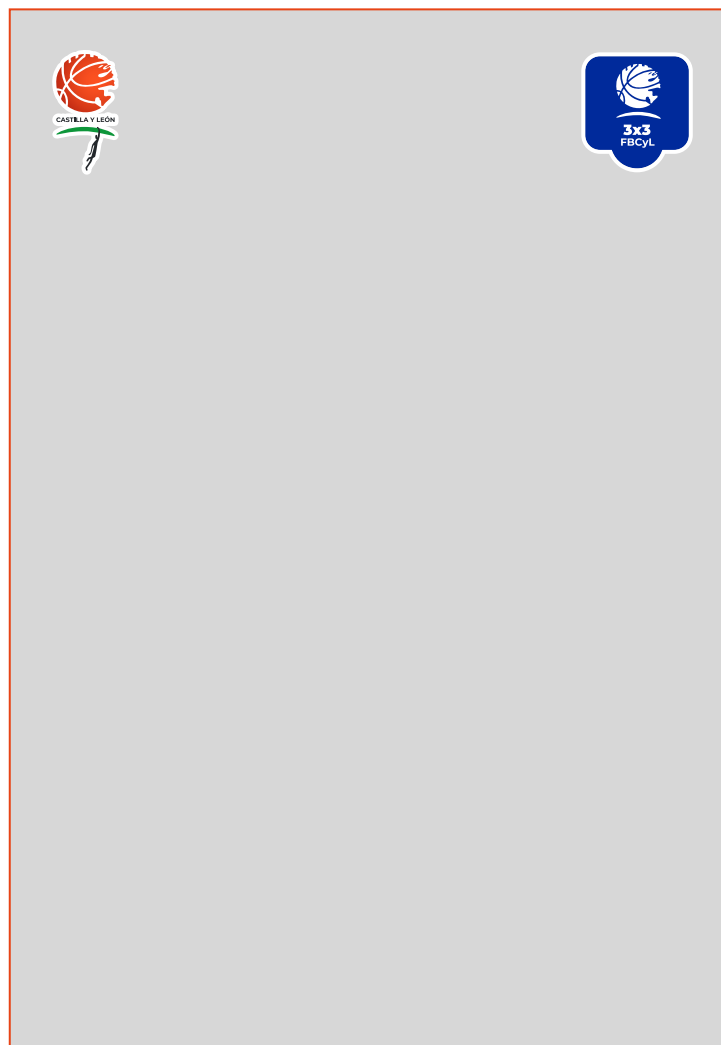


8.3 Cartelería

— Cartel competiciones —

En el caso de los carteles específicos de finales de las competiciones autonómicas, el logotipo de la competición irá en la parte superior izquierda y el logo corporativo se ubicará en la parte superior derecha.

En estos caso, el logotipo de la FBCyL deberá ir en su formato vertical.

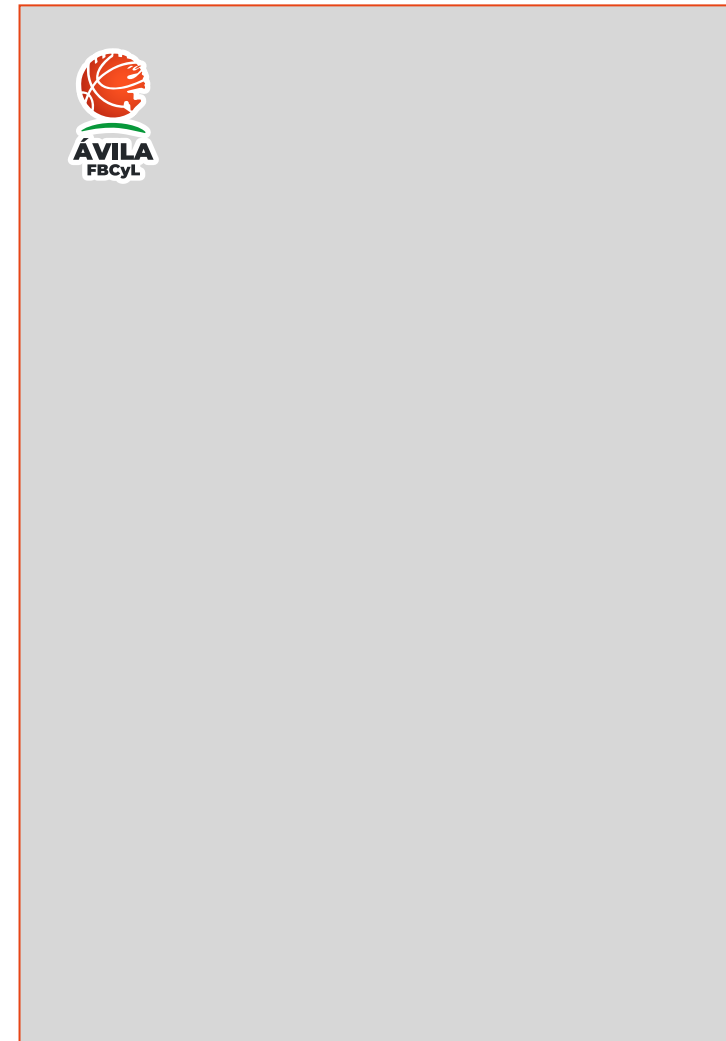


8.3 Cartelería

— Cartel delegaciones —

En los carteles de las delegaciones de provinciales, el logotipo provincial irá en la parte superior izquierda.

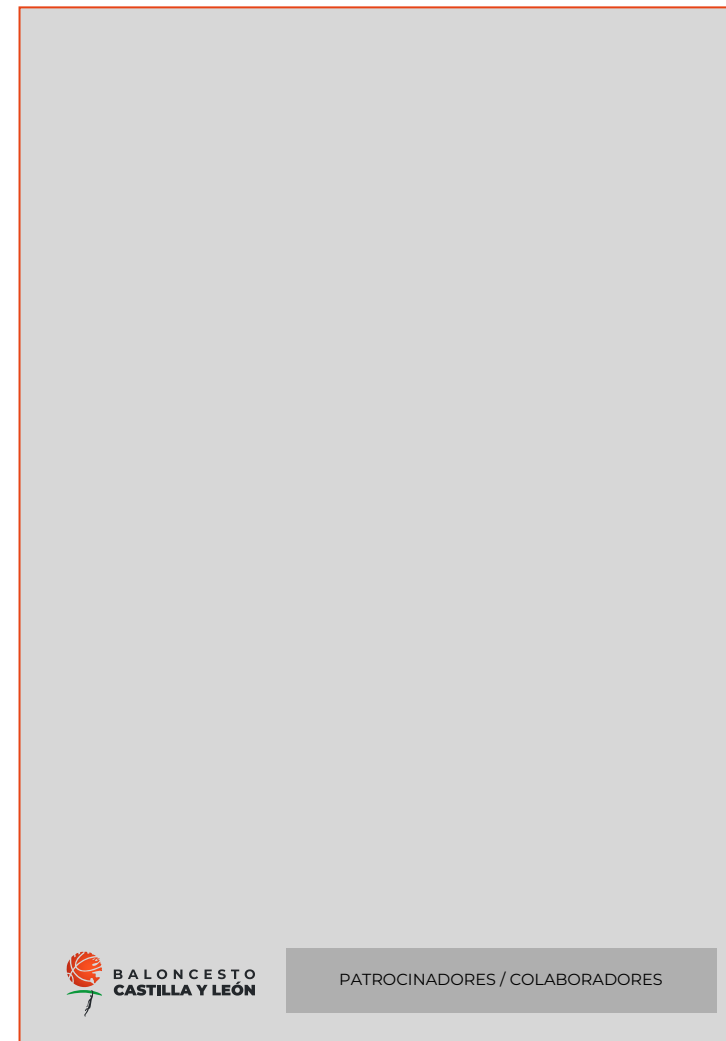
En estos caso, el logotipo de la delgación FBCyL deberá ir en su formato vertical.



8.3 Cartelería

Faldón de patrocinadores

Para los carteles en los que la Federación sea colaborador de la actividad, el logo apropiado será la versión en horizontal



9. SOPORTES DIGITALES

11.1 Aplicación

11.2 Foto de Perfil Redes Sociales

9.1 Aplicación

Esta será la imagen de portada de la aplicación de la Federación para móviles.



9:41



Mockupnest



Calendar



Photos



Camera



Mail



Notes



Reminders



Clock



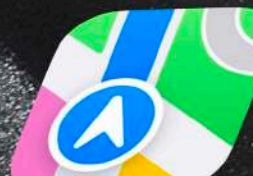
News



Podcasts



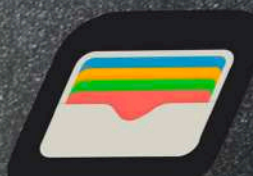
App Store



Maps



Health



Wallet



Settings



FBCyL

9.2 Foto perfiles Redes Sociales

La Federación de Castilla y León está presente en varias redes sociales, al igual que sus delegaciones provinciales. Por lo que, para distinguirlos perfiles, la federación autonómica tendrá el logo en blanco sobre fondo degradado, mientras que, las delegaciones, tendrán su logotipo en versión vertical sobre fondo blanco.



9.2 Foto perfiles Redes Sociales

Las delegaciones provinciales, al igual que la FBCyL, están presentes en las diferentes redes sociales. Para distinguirlas de la cuenta autonómica, las fotos de perfil serán con el logotipo en vertical, de la delegación correspondiente, con el fondo blanco.



9.3 Firma mail



CASTILLA Y LEÓN

www.fbcyl.es

SOCIOS

- baloncësto ESPAÑA
- UNIVERSO MUJER BALONCËSTO
- Contra la violencia de género Servicios Sociales de Castilla y León
- NOS IMPULSA
- Junta de Castilla y León

COLABORADORES

- CAJA RURAL DE ZAMORA
- CAJA RURAL DE SALAMANCA
- cajaviva cajarural
- Caja rural de Soria
- MADISON® SPORTS MARKETING
- I RibéSalat I
- AFEDECYL Asociación de Federaciones Deportivas de Castilla y León
- eresma BODEGA Y VIÑEDOS
- cyltv castilla y león televisión
- SPORTCOACH Espacio de Aprendizaje Deportivo

PROVEEDORES OFICIALES

- OPTIMAL WAY
- Gestiona ASESORAMIENTO LEGAL-FISCAL-LABORAL
- JOHN SMITH
- MIKASA
- Moy Telecomunicaciones
- B2S GRUPO ESPORTE
- MI PEQUEÑA FÁBRICA

Instagram Facebook YouTube X

10. OTRAS APLICACIONES

12.1 Textiles

12.2 Equipaciones de juego

12.3 Medallas

12.4 Ejemplos de uso

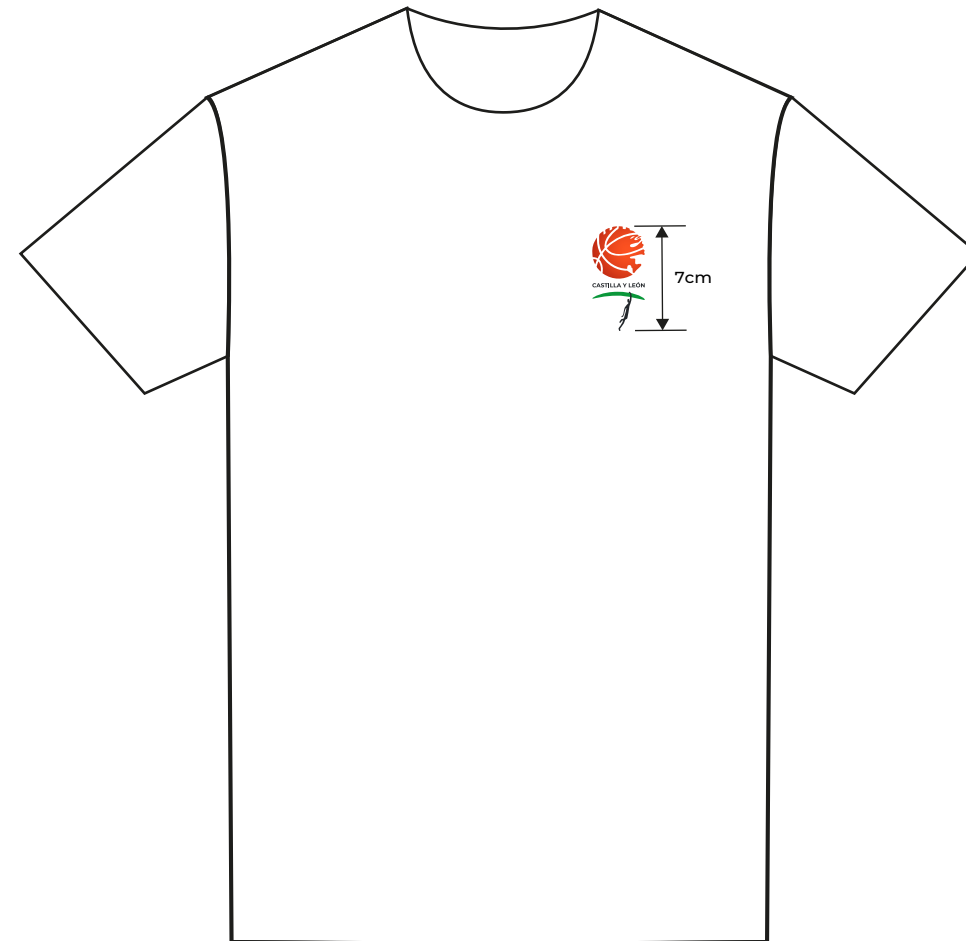
10.1 Textiles

El logotipo en textiles deberá ir siempre en su formato vertical.

Tamaño mínimo: 7cm de alto.

En el caso de camisetas, sudaderas o similares, es recomendable, siempre que sea necesario, su posición en el pecho en el lado derecheo (como se muestra en la imagen).

En las partes inferiores como pantalones o bermudas, se recomienda, siempre que se pueda, colocar el logo en el lado contrario en el que se encuentra en la camiseta.



10.2 Equipaciones de selecciones autonómicas

Las equipaciones que visten las selecciones autonómicas en los diferentes campeonatos o torneos, deberán de cumplir con las siguientes características:

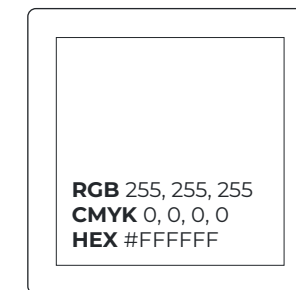
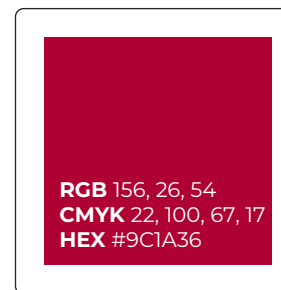
- La primera equipación predominará en su mayoría rojo carmesí.
- La equipación secundaria predominará en su mayoría el color blanco.

De dicha forma, se hará alusión a la bandera autonómica de Castilla y León.

Equipación principal



Segunda equipación



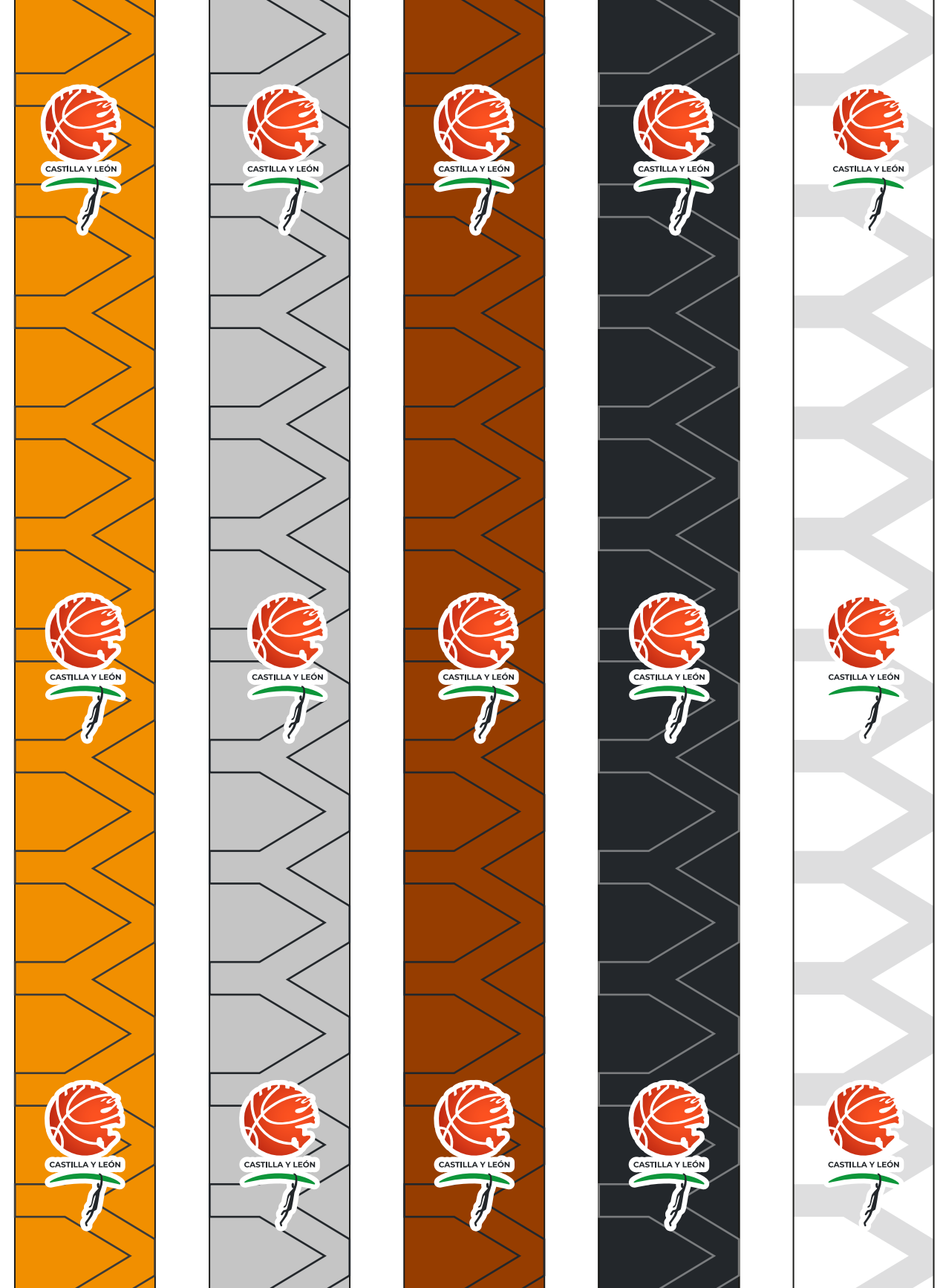
10.4 Medallas

Un ejemplo de medalla que se derán a los participantes de las finales de las competiciones.



10.5 Landyards

Un ejemplo de landyards, que acompañarán a las medallas.



















BALONCESTO CASTILLA Y LEÓN